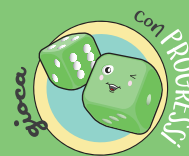




LA GHIRLANDA di Pasqua

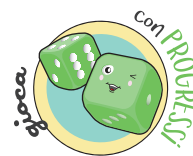
Crea la tua decorazione Pasquale
con noi!



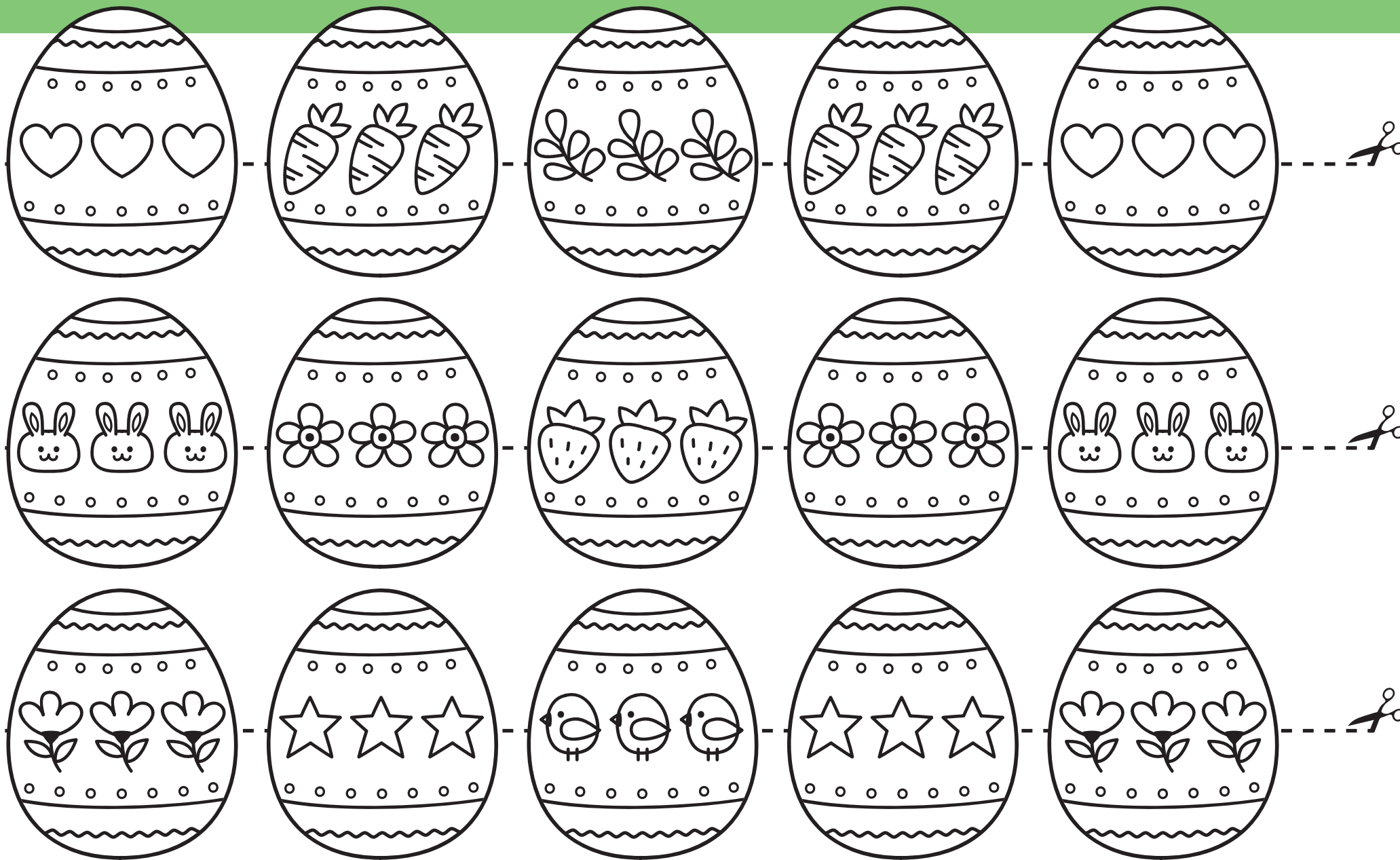
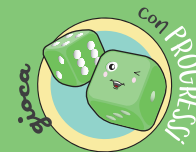
OCCORRENTE:

Per creare la tua ghirlanda Pasquale personale, avrai bisogno di:

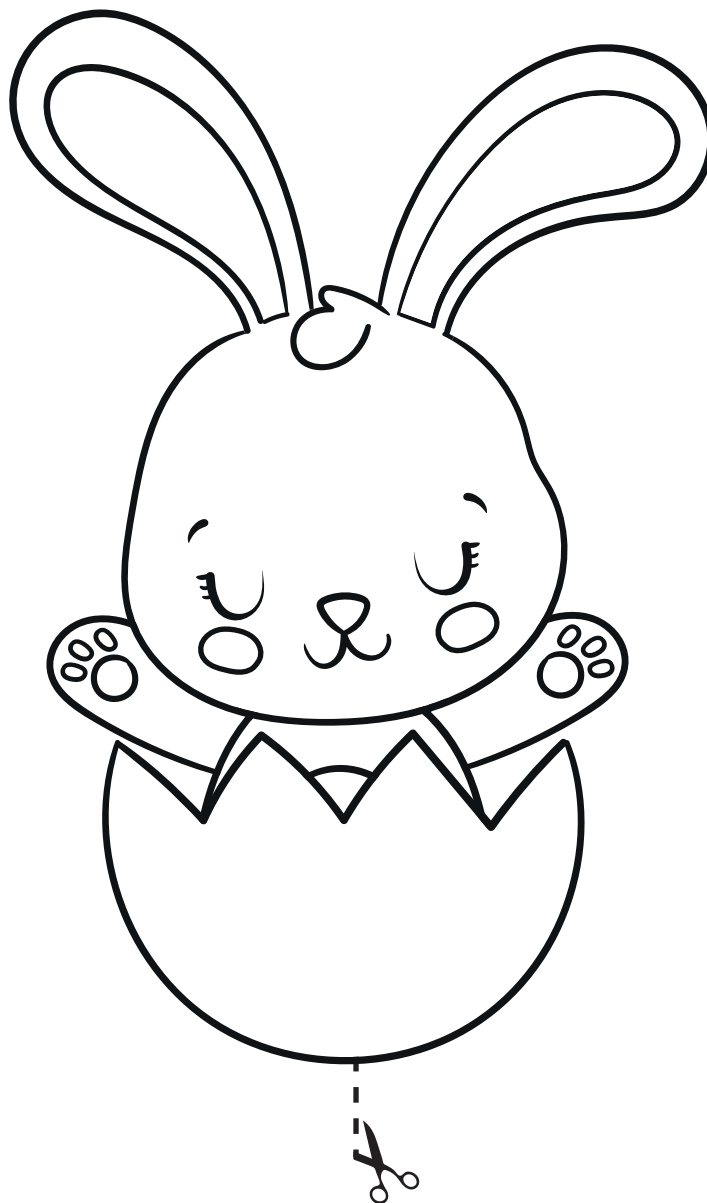
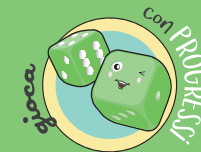
- Colori
- Colla
- Forbici
- Un nastro del colore che preferisci
- Un piatto di carta



1° PASSO: Colora e ritaglia le uova di Pasqua



2° PASSO: Ora colora e ritaglia il coniglio!



3° PASSO:

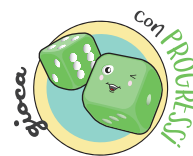
ora ritaglia il tuo piatto di carta togliendo l'interno e lasciando solo l'esterno a formare un anello!

4° PASSO:

ora attacca a piacere le uova e il coniglietto con la vinavil o con la colla stik!

5° PASSO:

Prendi il nastro e posizionalo per attaccare la tua ghirlanda dove preferisci!!!



Ed ecco qua,
il risultato
finale!

BUONA
PASQUA

